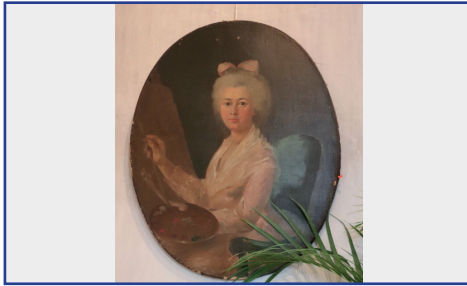




Baromètre-thermomètre en bois sculpté et doré à décor de pampres de vigne, sommé d'un aigle.
XVIIIe siècle.
Haut. : 96 cm - Larg. : 40 cm
500 €



École FRANÇAISE de la fin du XVIIIe siècle
Portrait de femme peintre
Huile sur toile sur un châssis ovale. Sans cadre.
79 x 63,5 cm. (Accidents).
500 €



Ensemble de quatre consoles d'appliques en fer forgé, dessus de marbre brèche à décor de grecques et enroulements. XXe siècle.
Haut. : 85,5 cm - Larg. : 55 cm - Prof. : 40 cm
600 €



Paire de miroirs en bois sculpté et doré à décor d'enroulements feuillagés.
XVIIIe siècle.
36,5 x 20 cm
400 €



École FRANÇAISE du XIXe siècle
Le Char de Neptune
Dessin en grisaille.
53 x 73,5 cm. (Déchirures).
500 €



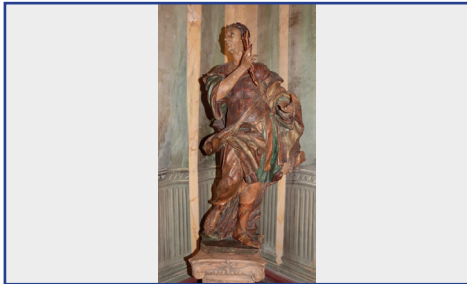
Paire de socles en terre cuite de section quadrangulaire à décor de draperie.
XIXe siècle.
Haut. : 38 cm – Larg. : 33 cm – Prof. : 33 cm
300 €



Paire de fauteuils à dossier médaillon en bois mouluré et sculpté à décor de nœud, pieds cannelés rudentés.
Assise cannée.
De style Louis XVI, XIXe siècle.
Haut. : 81 cm - Larg. : 57,5 cm - Prof. : 51 cm
150 €



Paire de chenets en bronze ciselé et doré à décor de femme tenant une torche. La partie inférieure de leur corps se terminant en enroulement feuillagé.
XIXe siècle. Haut. : 47 cm - Larg. : 36 cm
1000 €



Importante sculpture en ronde-bosse en bois polychrome représentant un romain tenant des branches brisées dans sa main.
XVIIIe siècle. Haut. : 99 cm
(Accidents et manques).
3000 €



Colonne en plâtre patiné à décor de grotesques.
Fin du XIXe siècle.
Haut. : 105 cm - Larg. : 31,5 cm
300 €



Ensemble de six chaises en acajou et placage d'acajou à décor marqueté de bois clair. Dossier bandeau, pieds avant gaine, pieds arrière sabre.
Assise de velours rayé.
Première moitié du XIXe siècle.
Haut. : 89,5 cm - Larg. : 45 cm - Prof. : 39,5 cm
800 €



Ensemble de six chaises en bois mouluré, sculpté et laqué. Dossier à décor de palmettes ajourées. Pieds avant cannelés rudentés, pieds arrière sabre. Dés à fleurettes.
XIXe siècle.
Haut. : 91 cm - Larg. : 42 cm - Prof. : 41 cm
500 €



Console-desserte à côtés incurvés en bois et bois de placage à décor de frise de grecques. Piètement à cannelures foncées de filets de laiton. Plateau d'entretoise à galerie. Fond de miroir. Plateau de marbre brèche.
Fin du XVIIIe siècle – début du XIXe siècle.
Haut. : 86 cm - Larg. : 97 cm - Prof. : 42,5 cm
1000 €



Guéridon octogonal en bois naturel mouluré et sculpté ouvrant par quatre tiroirs, posant sur un piètement quadripode à enroulement, fût à godrons.
Plateau de marbre blanc.
XIXe siècle. Haut. : 74 cm – Larg. : 82 cm
400 €



Bouquetière en faïence émaillée à décor en camaïeu bleu de grotesques.
XIXe siècle.
120 €

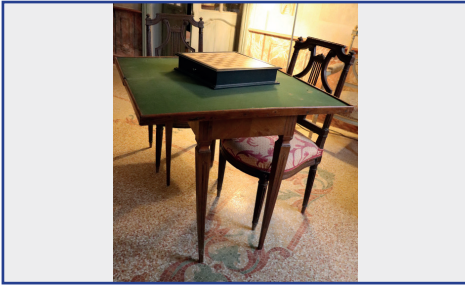


Table à jeu en bois et bois de placage à décor marqueté de filets, piètement gaine.
Fin du XVIIIe siècle.
Haut. : 71 cm - Larg. : 76 cm - Prof. : 38 cm
300 €



Importante paire de cache-pots en faïence émaillée à décor en camaïeu de bleu de scènes orientalisantes.
Chine, fin du XIXe siècle.
Haut. : 35 cm – Larg. : 71 cm
400 €



Mobilier de salon en bois mouluré et sculpté, laqué gris rehaussé de dorure comprenant deux fauteuils et deux chaises. Dossier ajouré à décor de lyre, accotoirs balustres à décor de cannelures et palmettes. Pieds fuselés cannelés. Garniture de tapisserie.
XIXe siècle.
Haut. : 94 cm - Larg. : 55 cm - Prof. : 44 cm
1000 €

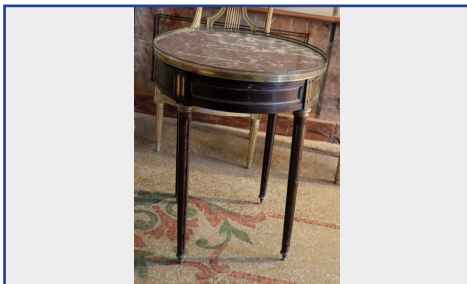


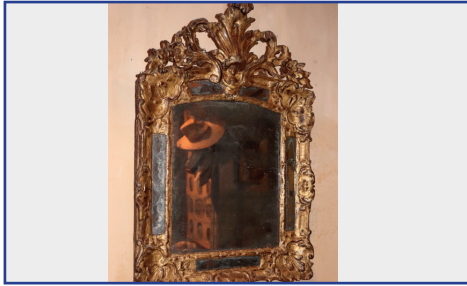
Table bouillote en acajou et placage d'acajou posant sur quatre pieds fuselés à cannelures foncées de laiton ouvrant par un tiroir. Plateau de marbre brèche à galerie.
Début du XIXe siècle.
Haut. : 77 cm - Diam. : 61 cm
300 €



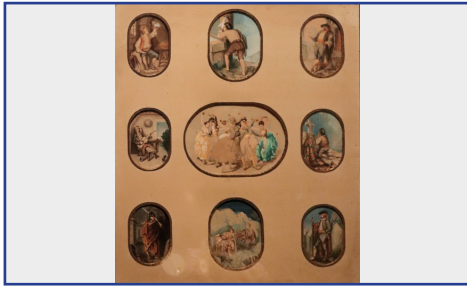
Table à allonges en bois et bois de placage posant sur six pieds gaine à roulettes.
XIXe siècle.
Haut. : 105 cm – Larg. : 135 cm
800 €



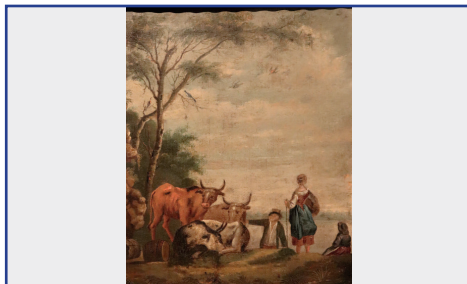
Lustre en bronze et pampilles de verre à neuf lumières.
XIXe siècle.
1000 €



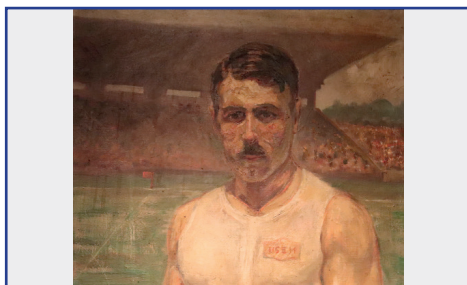
Miroir à pareclozes en bois sculpté et doré à fronton
ajouré, à décor de coquilles et enroulements.
XVIIIe siècle.
Haut. : 75 cm - Larg. : 51 cm
1000 €



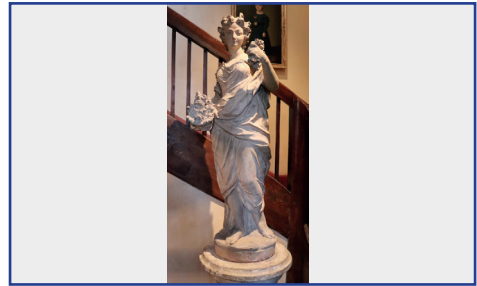
École ITALIENNE du XIXe siècle
Ensemble de neuf petites gouaches dans un même
encadrement.
600 €



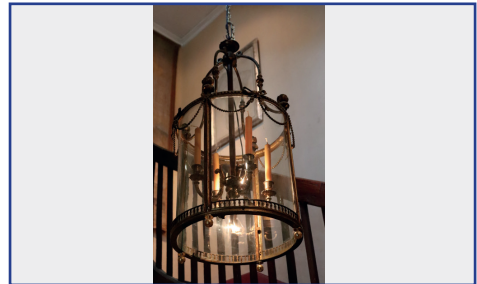
École FRANÇAISE du XVIIIe siècle
Scène pastorale
Toile marouflée sur panneau.
33 x 25,5 cm
400 €



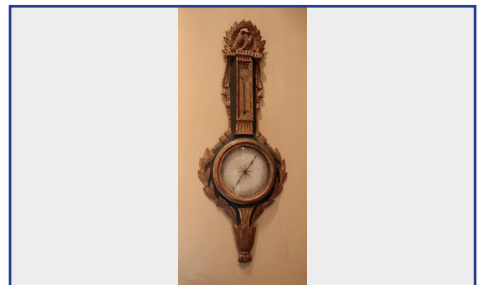
École FRANÇAISE du XXe siècle
Athlète
Huile sur toile.
36,5 x 44,5 cm
300 €



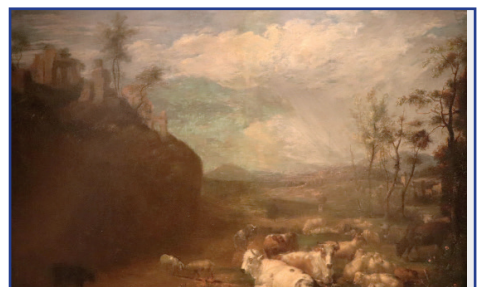
Importante sculpture en ronde bosse en terre cuite repré-
sentant Flore posant sur un important piédestal cannelé
à guirlandes de fleurs.
XVIIIe siècle.
Sculpture : haut. : 132 cm
Piédestal : haut. : 90 cm
6000 €



Lanterne en bronze ciselé et doré à quatre lumières à
décor de nœud et frise de perles.
XIXe siècle. Haut. : 89 cm
1500 €



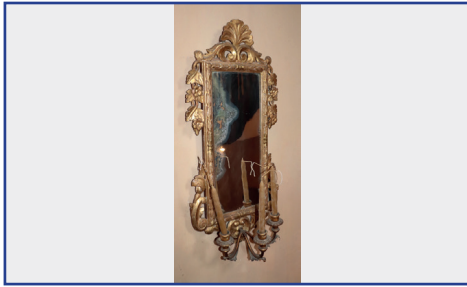
Baromètre thermomètre en bois mouluré sculpté et doré
partiellement laqué vert, à décor de deux colombes, frise
de perles, cannelures et feuillage.
XVIIIe siècle. Haut. : 100 cm - Larg. : 36 cm
600 €



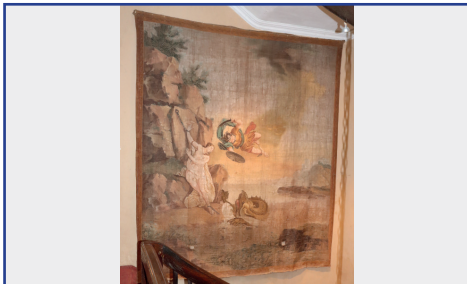
École HOLLANDAISE du XVIIIe siècle
Le Troupeau près d'une ruine
Huile sur toile.
83,5 x 112 cm
800 €



École MEXICAINE du XIXe siècle
Portrait de jeune fille
Huile sur toile.
84 x 57 cm
1000 €



Paire de miroirs en bois sculpté mouluré et doré à trois
bras de lumière en tôle dorée à décor de fleurettes et
enroulements feuillagés.
Fin du XVIIIe siècle.
Haut. : 90 cm – Larg. : 41 cm
1200 €



École FRANÇAISE du XVIIIe siècle
Persée et Andromède
Très importante toile peinte (probablement préparatoire
pour une tapisserie).
(Accidents).
258 x 221 cm
800 €



Mouvement d'horloge murale en bronze ajouré à décor
d'angelots musiciens. Cadran à chiffres romains daté
1739.
500 €



Grand fragment de tapisserie d'Aubusson représentant
Diane au bain surprise par Actéon.
Fin du XVIIe siècle.
Haut. : 197cm – Larg. : 209cm
Anciennes restaurations visibles, bordure recousues.
Petit galon d'encadrement postérieur.
1500 €



Important lustre dit « à lacets » à douze lumières en verre moulé et décor de guirlandes de perlettes, pampilles de verre en forme de fleurettes.
Italie, XVIIIe siècle.
Haut. : 90 cm - Diam. : 117 cm
15000 €



Lit de repos en bois mouluré, sculpté et doré posant sur un piètement fuselé et cannelé. Garniture de velours.
Fin du XVIIIe siècle.
Haut. : 98 cm - Larg. : 198 cm - Prof. : 88,5 cm
400 €



Paire de fauteuils à dossier en chapeau de gendarme en bois mouluré, sculpté, laqué et doré, à décor de guirlandes et ruban. Piètement fuselé et cannelé. Dées à fleurettes. Garniture de tissu.
Fin du XVIIIe siècle – début du XIXe siècle.
Haut. : 85 cm - Larg. : 58 cm - Prof. : 45 cm
400 €



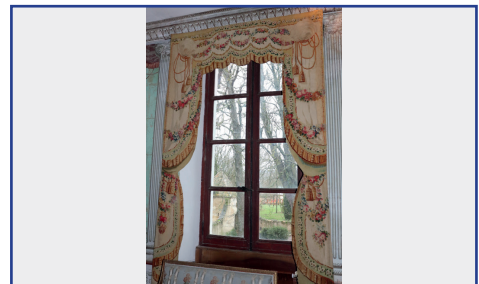
Repose-pieds en bois mouluré, sculpté et doré à décor de palmettes. Pieds fuselés et cannelés, dées à fleurette.
Fin du XVIIIe siècle.
Haut. : 18 cm - Larg. : 38 cm - Prof. : 32 cm
100 €



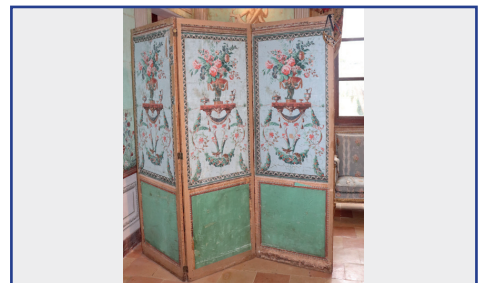
Paire de fauteuils en bois mouluré, sculpté et laqué crème, dossier plat, piètement cannelé fuselé rudenté. Garniture de tapisserie.
XVIIIe siècle.
Haut. : 95 cm - Larg. : 56,5 cm – Prof. : 51 cm
600 €



Banquette en bois mouluré, sculpté et doré à décor de palmettes, feuillage et frise de perles. Piètement fuselé et cannelé, dées à fleurette.
Fin du XVIIIe siècle – début du XIXe siècle.
Haut. : 91 cm – Larg. : 115 cm – Prof. : 61 cm
400 €



Paire de cantonnières en tapisserie de basse lisse d'Aubusson. Décor de drapés imitant des rideaux, comprenant des rinceaux fleuris et des cordelières.
Fin du XVIIIe siècle, époque Louis XVI.
2000 €



Paravent à trois feuilles de papier peint marouflé à décor de vase fleuri, oiseau, etc.
XIXe siècle.
(Accidents).
Une feuille : 200 x 68 cm
800 €



Console de forme légèrement chantournée en bois mouluré, sculpté et doré, ceinture à décor de guirlande fleurie, frise de perles et oves. Pieds fuselés, cannelés, rudentés, dés à fleurettes. Plateau de marbre veiné gris.
XVIIIe siècle.

Haut. : 87 cm – Larg. : 90 cm – Prof. : 51,5 cm
800 €



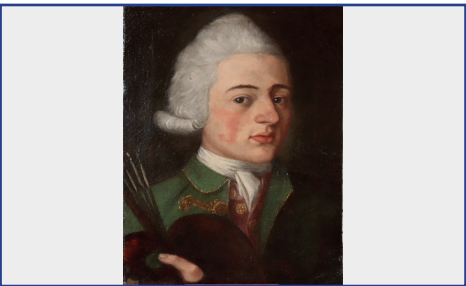
Miroir en bois sculpté, mouluré et doré et peint à décor de ruban, guirlandes de fleurs, enroulements feuillagés et frise de perles.

XVIIIe siècle. Haut. : 52 cm – Larg. : 87 cm
800 €



Paire de fauteuils en bois mouluré, sculpté et laqué gris à décor de frise de perles. Accotoirs balustres à décor de feuillage, dés à fleurettes. Piètement cannelé rudenté.
XIXe siècle.

Haut. : 92 cm – Larg. : 67 cm – Prof. : 54,5 cm
200 €



École ITALIENNE du XVIIIe siècle
Autoportrait
Huile sur toile.
52 x 35,5 cm
2000 €



École FRANÇAISE du XIXe siècle
L'Annonciation
Pastel.
40 x 32 cm
400 €



Paire de fauteuils à dossier plat en bois mouluré et sculpté, laqué gris, piètement fuselé cannelé rudenté. Accotoirs balustre, dés à fleurettes. Garniture de tapisserie.
XVIIIe siècle.

Haut. : 94 cm – Larg. : 54,5 cm – Prof. : 45 cm
600 €



Chevet ovale en acajou et placage d'acajou, posant sur quatre pieds fuselés cannelés. Un plateau d'entretoise, un rideau coulissant. Plateau de marbre à galerie de bronze. XIXe siècle.

Haut. : 47 cm – Larg. : 37 cm
150 €

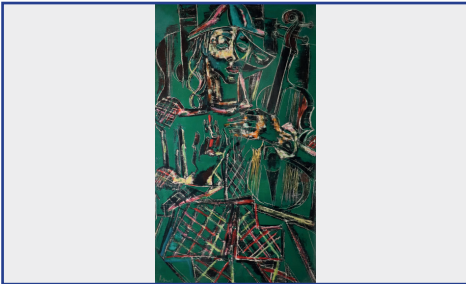


Chevet rectangulaire en acajou et placage d'acajou ouvrant par trois tiroirs, pieds gaine à sabots de bronze, plateau de marbre.
XIXe siècle.

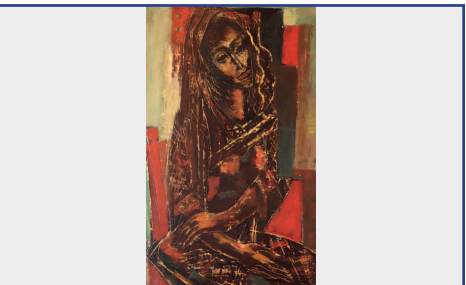
Haut. : 74 cm – Larg. : 53 cm – Prof. : 37,5 cm
100 €



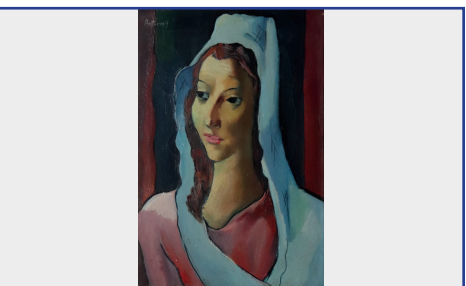
Georges ARTEMOFF (1892-1965)
Enfant et l'oiseau
Gouache.
Signée en haut à droite.
18 x 24 cm
3000 €



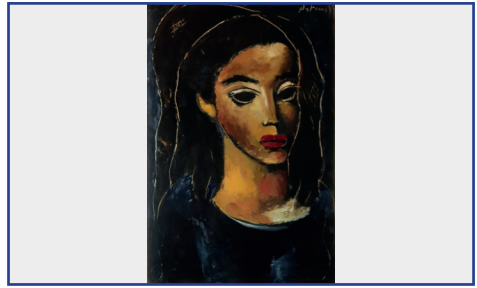
Georges ARTEMOFF (1892-1965)
Arlequin vert
Huile et grattage sur panneau.
Signée en bas à gauche.
79 x 47 cm
30 000 €



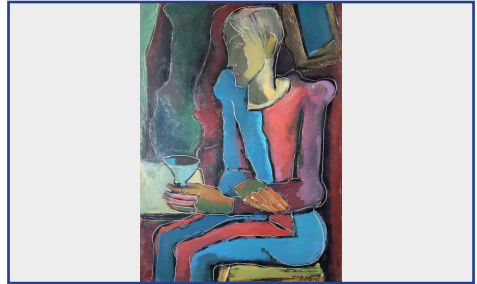
Georges ARTEMOFF (1892-1965)
Portrait de femme
Huile et grattage sur panneau.
80 x 48 cm
15 000 €



Georges ARTEMOFF (1892-1965)
Portrait de femme
Huile sur toile. Signée en haut à gauche.
46 x 32 cm
10 000 €



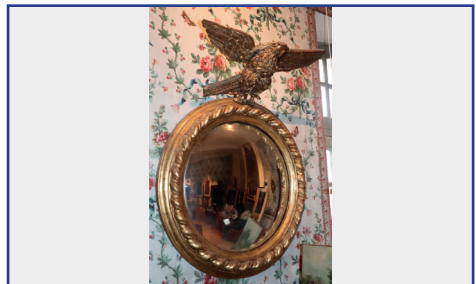
Georges ARTEMOFF (1892-1965)
Jeune fille
Huile et grattage sur panneau. Signée en haut à droite.
48 x 31 cm
10 000 €



Georges ARTEMOFF (1892-1965)
Arlequin
Huile et grattage sur panneau. Signée en bas à droite.
64 x 45,5 cm
30 000 €



Console de forme pentagonale en bois mouluré, sculpté et doré. Ceinture ajourée à décor de palmettes et frises de perles. Cinq pieds fuselés cannelés rudentés reliés par une entretoise sommée d'un pot-à-feu. Plateau de marbre noir. Époque Louis XVI.
Haut. : 82 cm – Larg. : 110 cm – Prof. : 60 cm
2000 €



Important miroir de sorcière en bois sculpté mouluré et doré, à décor torsé sommé d'un aigle aux ailes déployées.
XIXe siècle.
Haut. : 95 cm environ
1000 €